

Согласовано:  
Администрация Палехского  
муниципального района

Первый заместитель главы администрации  
Палехского муниципального района

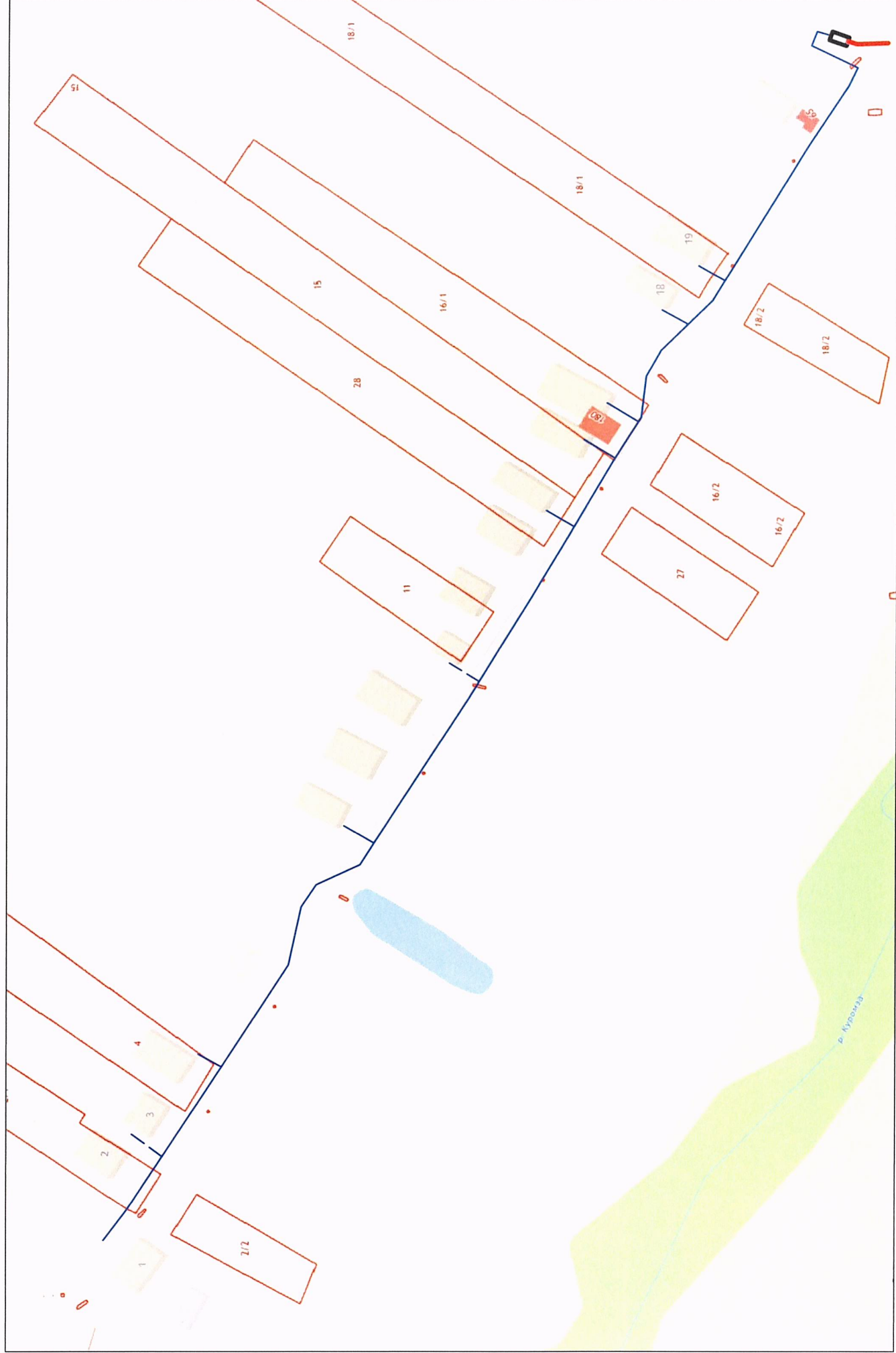
Кузнецова С.И. 12 2024 г.

Согласовано:  
АО «Газпром газораспределение  
Иваново»

Директор филиала АО "Газпром  
газораспределение Иваново" в г. Шуе

Крутин В.В. 12 2024 г.

Схема газоснабжения д.Беликово  
Палехского муниципального района



Условные обозначения

- Существующий распределительный газопровод высокого давления
- Существующий распределительный газопровод среднего давления
- Существующий распределительный газопровод низкого давления
- Существующий пункт редуцирования газа
- Перспективный распределительный газопровод высокого давления
- Перспективный распределительный газопровод среднего давления
- Перспективный распределительный газопровод низкого давления
- Перспективный пункт редуцирования газа

Примечание:  
Местонахождение проектируемых газопроводов  
уточняется при разработке проектной документации  
в соответствии с Градостроительным кодексом РФ.

Согласовано:  
Администрация Палехского  
муниципального района

Первый заместитель главы администрации  
Палехского муниципального района

Кузнецова С.И.  
12 2024 г.



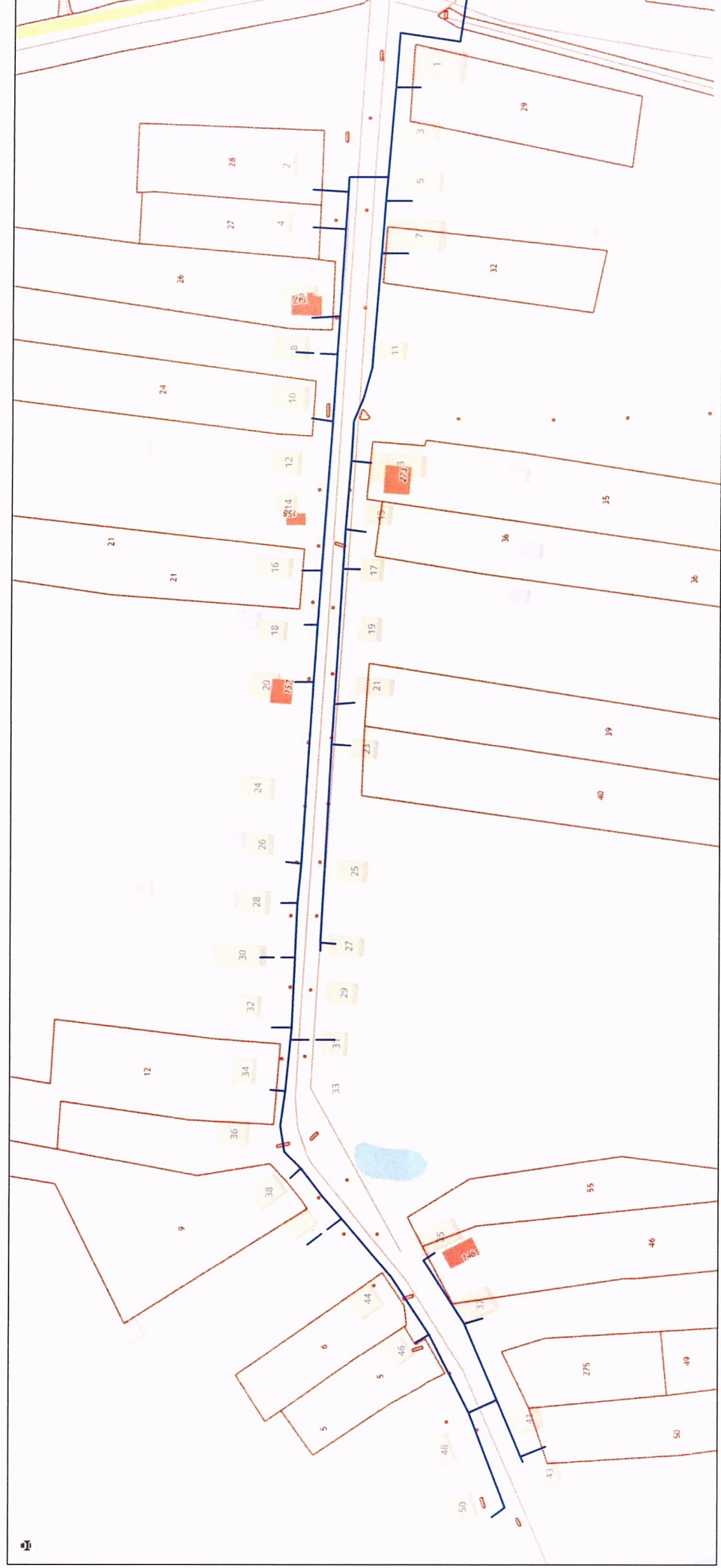
Согласовано:  
АО «Газпром газораспределение  
Иваново»

Директор филиала АО «Газпром  
газораспределение Иваново» в г. Шуе

Крупин В.В.  
12 2024 г.



## Схема газоснабжения д.Бокари Палехского муниципального района



- Условные обозначения
- Существующий распределительный газопровод высокого давления
  - Существующий распределительный газопровод среднего давления
  - Существующий распределительный газопровод низкого давления
  - Существующий пункт редуцирования газа
  - Перспективный распределительный газопровод высокого давления
  - Перспективный распределительный газопровод среднего давления
  - Перспективный распределительный газопровод низкого давления
  - Перспективный пункт редуцирования газа

Примечание:  
Местонахождение проектируемых газопроводов  
уточняется при разработке проектной документации  
в соответствии с Градостроительным кодексом РФ.



Согласовано:  
Администрация Палехского  
муниципального района

Первый заместитель главы администрации  
Палехского муниципального района

Кузнецова С.И.  
12 2024 г.



Согласовано:  
АО «Газпром газораспределение  
Иваново»

Директор филиала АО "Газпром  
газораспределение Иваново" в г. Шуе

Крупин В.В.  
12 2024 г.



## Схема газоснабжения д.Дягилево Палехского муниципального района



### Условные обозначения

- Существующий распределительный газопровод высокого давления
- Существующий распределительный газопровод среднего давления
- Существующий распределительный газопровод низкого давления
- Существующий пункт редуцирования газа
- Перспективный распределительный газопровод высокого давления
- Перспективный распределительный газопровод среднего давления
- Перспективный распределительный газопровод низкого давления
- Перспективный пункт редуцирования газа

Примечание:  
Местонахождение проектируемых газопроводов  
уточняется при разработке проектной документации  
в соответствии с Градостроительным кодексом РФ.

Согласовано:  
Администрация Палехского  
муниципального района

Первый заместитель главы администрации  
Палехского муниципального района

Кузнецова С.И.  
2024 г.



Согласовано:  
АО «Газпром газораспределение  
Иваново»

Директор филиала АО «Газпром  
газораспределение Иваново» в г. Шуе

Крупин В.В.  
2024 г.



## Схема газоснабжения д.Еремкино Палехского муниципального района



### Условные обозначения

- Существующий распределительный газопровод высокого давления
- Существующий распределительный газопровод среднего давления
- Существующий распределительный газопровод низкого давления
- Существующий пункт редуцирования газа
- Перспективный распределительный газопровод высокого давления
- Перспективный распределительный газопровод среднего давления
- Перспективный распределительный газопровод низкого давления
- Перспективный пункт редуцирования газа

Примечание:  
Местонахождение проектируемых газопроводов  
уточняется при разработке проектной документации  
в соответствии с Градостроительным кодексом РФ.



Согласовано:  
Администрация Палехского  
муниципального района

Первый заместитель главы администрации  
Палехского муниципального района

Кузнецова С.И.

12 2024 г.

Согласовано:  
АО «Газпром газораспределение  
Иваново»

Директор филиала АО «Газпром  
газораспределение Иваново» в г. Шуе

Крупин В.В.

12 2024 г.

## Схема газоснабжения д.Ковшово Палехского муниципального района



### Условные обозначения

- Существующий распределительный газопровод высокого давления
- Существующий распределительный газопровод среднего давления
- Существующий распределительный газопровод низкого давления
- Существующий пункт редуцирования газа
- Перспективный распределительный газопровод высокого давления
- Перспективный распределительный газопровод среднего давления
- Перспективный распределительный газопровод низкого давления
- Перспективный пункт редуцирования газа

Примечание:  
Местонахождение проектируемых газопроводов  
уточняется при разработке проектной документации  
в соответствии с Градостроительным кодексом РФ.



Согласовано:  
Администрация Палехского  
муниципального района

Первый заместитель главы администрации  
Палехского муниципального района


Кузнецова С.И.  
12 2024 г.



Согласовано:  
АО «Газпром газораспределение  
Иваново»

Директор филиала АО «Газпром  
газораспределение Иваново» в г. Шуе

Крупин В.В.  
12 2024 г.



## Схема газоснабжения д.Мелешино Палехского муниципального района



### Условные обозначения

- Существующий распределительный газопровод высокого давления
- Существующий распределительный газопровод среднего давления
- Существующий распределительный газопровод низкого давления
- Существующий пункт редуцирования газа
- Перспективный распределительный газопровод высокого давления
- Перспективный распределительный газопровод среднего давления
- Перспективный распределительный газопровод низкого давления
- Перспективный пункт редуцирования газа

Примечание:  
Местонахождение проектируемых газопроводов  
уточняется при разработке проектной документации  
в соответствии с Градостроительным кодексом РФ.



Согласовано:  
Администрация Палехского  
муниципального района

Первый заместитель главы администрации  
Палехского муниципального района

Кузнецова С.И. 2024 г.

«02» 12

Палехского муниципального района

Согласовано:  
АО «Газпром газораспределение  
Иваново»

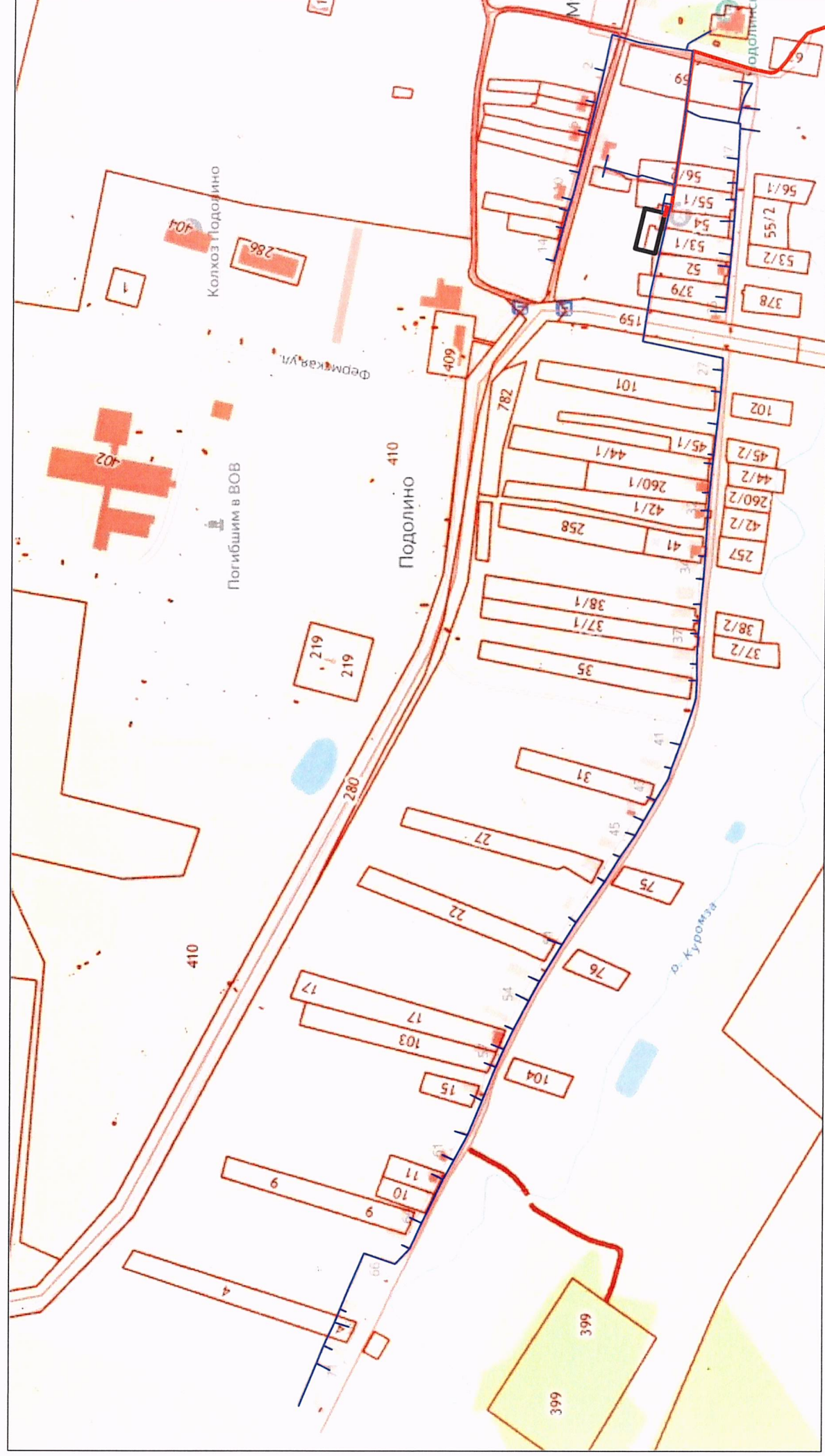
Директор филиала АО «Газпром  
газораспределение Иваново» в г. Шуе

Крупин В.В. 2024 г.

«02» 12

Палехского муниципального района

## Схема газоснабжения д.Подolino Палехского муниципального района



### Условные обозначения

- Существующий распределительный газопровод высокого давления
- Существующий распределительный газопровод среднего давления
- Существующий распределительный газопровод низкого давления
- Существующий пункт редуцирования газа
- Перспективный распределительный газопровод высокого давления
- Перспективный распределительный газопровод среднего давления
- Перспективный распределительный газопровод низкого давления
- Перспективный пункт редуцирования газа

Примечание:  
Местонахождение проектируемых газопроводов  
уточняется при разработке проектной документации  
в соответствии с Градостроительным кодексом РФ.



Согласовано:  
Администрация Палехского  
муниципального района

Первый заместитель главы администрации  
Палехского муниципального района

Кузнецова С.И.  
«02» 12 2024 г.

Согласовано:  
АО «Газпром газораспределение  
Иваново»

Директор филиала АО «Газпром  
газораспределение Иваново» в г. Шуе

Крутин В.В.  
«02» 12 2024 г.

## Схема газоснабжения д. Раменье Палехского муниципального района



### Условные обозначения

- Существующий распределительный газопровод высокого давления
- Существующий распределительный газопровод среднего давления
- Существующий распределительный газопровод низкого давления
- Существующий пункт редуцирования газа
- Перспективный распределительный газопровод высокого давления
- Перспективный распределительный газопровод среднего давления
- Перспективный распределительный газопровод низкого давления
- Перспективный пункт редуцирования газа

Примечание:  
Местонахождение проектируемых газопроводов  
уточняется при разработке проектной документации  
в соответствии с Градостроительным кодексом РФ.



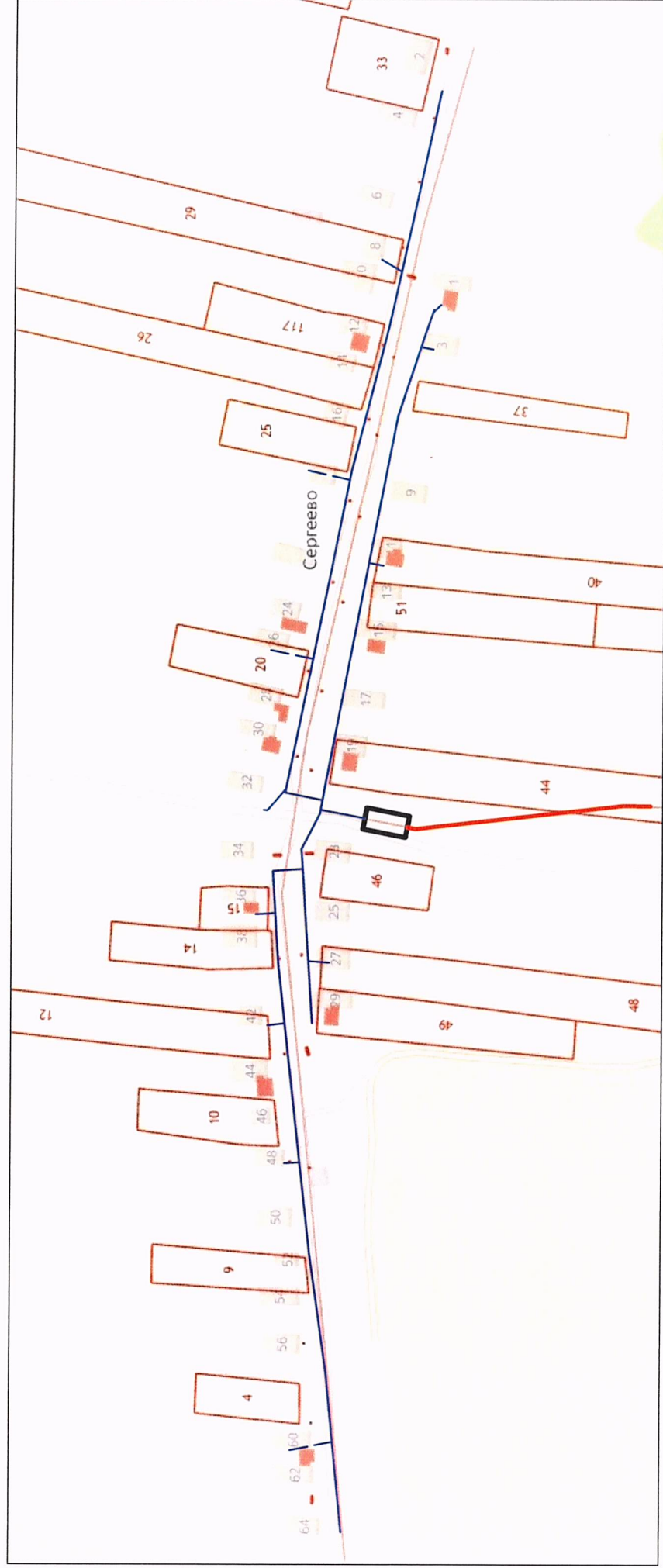
Согласовано:  
Администрация Палехского  
муниципального района  
Первый заместитель главы администрации  
Палехского муниципального района  
« 04 » \_\_\_\_\_ г. Кузнецова С.И.



Согласовано:  
АО «Газпром газораспределение  
Иваново»  
Директор филиала АО «Газпром  
газораспределение Иваново» в г. Шуе  
Крупин В.В.  
« 02 » 12 2024 г.



## Схема газоснабжения д.Сергеево Палехского муниципального района



### Условные обозначения

- Существующий распределительный газопровод высокого давления
- Существующий распределительный газопровод среднего давления
- Существующий распределительный газопровод низкого давления
- Существующий пункт редуцирования газа
- Перспективный распределительный газопровод высокого давления
- Перспективный распределительный газопровод среднего давления
- Перспективный распределительный газопровод низкого давления
- Перспективный пункт редуцирования газа

Примечание:  
Местонахождение проектируемых газопроводов  
уточняется при разработке проектной документации  
в соответствии с Градостроительным кодексом РФ.